



OSIEDLE WESTA

Adres inwestycji:

**Nowa Wola** ul. Przepiórki

# STANDARD WYKOŃCZENIA

[www.osiedlewesta.pl](http://www.osiedlewesta.pl)



# Osiedle Westa

Osiedle Westa w Nowej Woli przy ul. Przepiórki to przytulna inwestycja w stylu modernistycznym. Świetnie zlokalizowany zespół budynków składający się z **40 lokali, 36 zabudowie bliźniaczej i 4 w zabudowie wolnostojącej.**



Płyty fundamentowe żelbetowe



Ściany murowane z bloczka silikatowego o grubości 18,0 cm



Ściany działowe murowane z bloczka gipsowego / silikatowego



Schody wewnętrzne żelbetowe



Stropy, monolityczne żelbetowe



Dach płaski



Izolacja z papy



- **Budynki mieszkalne**, w zabudowie bliźniaczej, niepodpiwniczone
- Ilość kondygnacji nadziemnych: **2 – parter, piętro**
- Układ funkcjonalny: **jeden lokal mieszkalny**

**Wysoka jakość** – nasze domy mają nowoczesną architekturę i funkcjonalny układ pomieszczeń. Budynki są budowane wyłącznie z najwyższej jakości materiałów.

**Indywidualne podejście** – doświadczenia w branży pozwolą nam spełniać Państwa oczekiwania.

## Izolacje: Termiczna

- **Strop nad piętrem** - styropian EPS 100 - Podłoga (lub równoważny)
- **Ściany zewnętrzne** - styropian EPS oraz Fundament (lub równoważny)
- **Podłogi na gruncie** - styropian EPS 100 Termo Organika Dach - Podłoga (lub równoważny)
- **Ściany fundamentowe** - styropian EPS 100 Termo Organika Fundament (lub równoważny)



## Przeciwwilgociowa

- Pozioma ścian fundamentowych - masa KMB/PAPA
- Podłogi na gruncie: folia polietylenowa grubości min. 0,3 mm

## Akustyczna

- w stropach między kondygnacjami styropian EPS T Termo Organika



# Wykończenie zewnętrzne

- Okna i drzwi balkonowe/tarasowe PVC
- Parapety zewnętrzne z blachy ocynkowanej malowanej proszkowo w kolorze
- Drzwi wejściowe do budynku - drzwi stalowe izolowane, ciepła ościeżnica aluminiowa, pełne antywłamaniowe
- Drzwi wewnętrzne - otwory przygotowane do montażu ościeżnic



Biuro sprzedaży



**MK Residential**

ul. Gościnną 7/16,  
05-082 Blizne  
Łaszczyńskiego

**biuro@2mk.pl**

**+48 798 315 121**



# Wykończenie wnętrz

- Podłogi i posadzki, szlichty betonowe bądź posadzki anhydrytowe
- Ściany murowane i stropy - tynki cementowo - wapienne bądź gipsowe
- Łazienki i WC, tynki cementowe
- Brak parapetów wewnętrznych, szpalety nie otynkowane

# Tynki wewnętrzne

- łazienka, WC - tynki cementowo-wapienne na ścianach
- pozostałe pomieszczenia - tynki gipsowe/przecierka gipsowa
- sufit, tynk gipsowy jednokrotnie malowany, możliwość zostawienia surowego stropu żelbetowego

# Kominy

- przewody wentylacyjne z pustaka systemowego

# Elewacja

- styropian EPS Thermo Organika FASADA gr. 18 cm bądź równoważny parametrowo w strefie okiennej 15 cm
- tynki cienkowarstwowe akrylowe lub mineralne cienkowarstwowe
- zaprawa klejąca



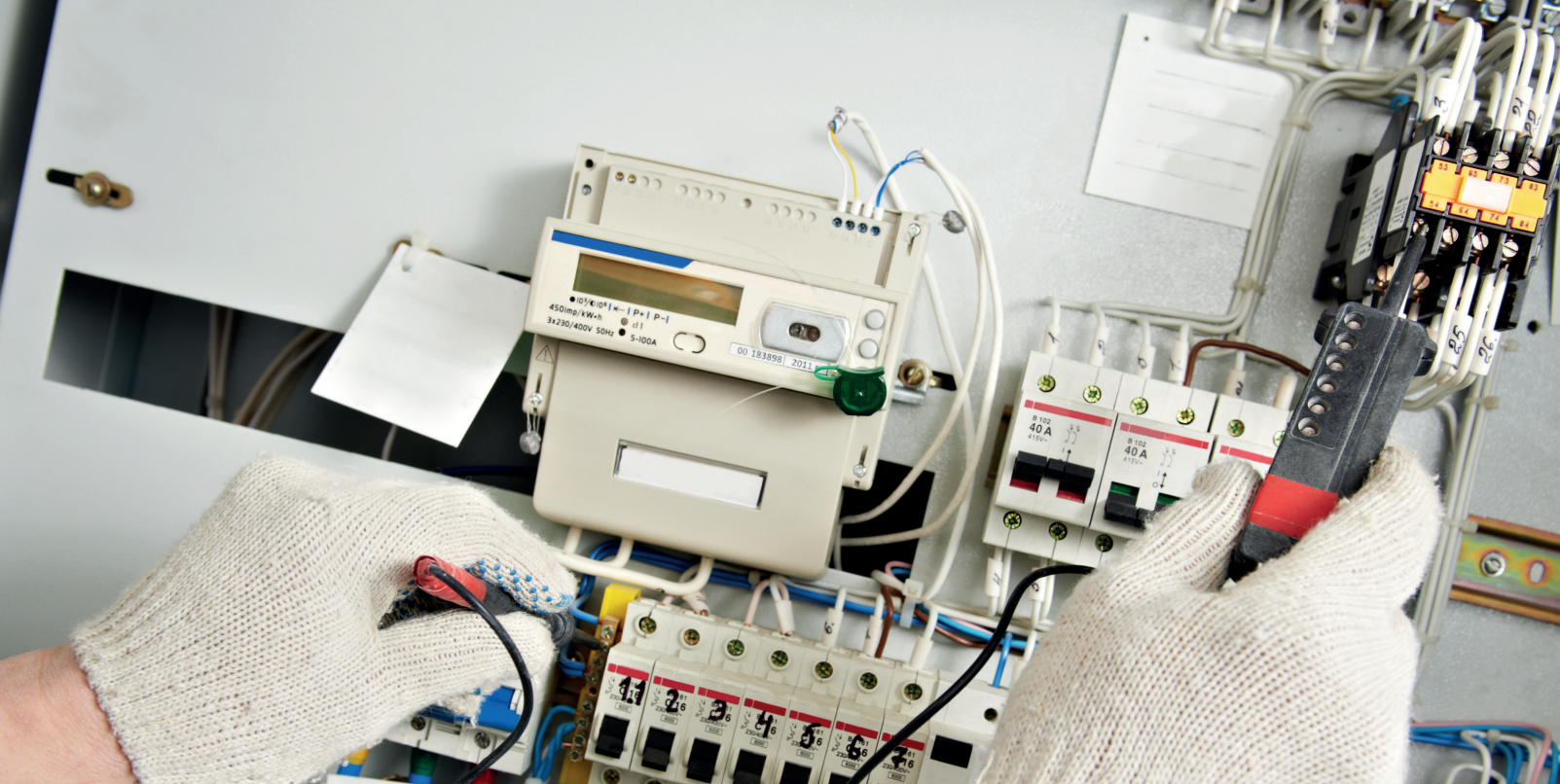
## Wykończenie ścian i podłóg

- podłogi - wylewkę cementową (lub anhydrytowa) z izolacją akustyczną między kondygnacjami budynku (parter/piętro)
- wodne ogrzewanie podłogowe



**Instalacja domofonowa** - zamontowany zostanie aparat domofonowy

**Sieć internetowa, instalacja telefoniczna** - wykonane okablowanie dla instalacji internetowej.



## sanitarna / przyłącze wody / przyłącze kanalizacji / przyłącze gazu

- zimna woda dostarczona będzie z sieci gminnej;
- instalacja wewnętrzna budynku wykonana będzie z rur z tworzywa sztucznego zgrzewanego. Indywidualne opomiarowanie wodomierzowe
- instalacja kanalizacyjna wykonana zostanie z rur PCV z odprowadzeniem ścieków do kanalizacji gminnej;
- instalacja grzewcza i ciepłej wody będzie zasilana z pompy ciepła;
- instalacja ciepłej wody wykonana będzie z rur z tworzywa sztucznego zgrzewanego
- instalacja c.o. wyposażona będzie w ogrzewanie podłogowe ( wszystkie pomieszczenia), grzejniki

## instalacja elektryczna / kanalizacja deszczowa

- rozdzielnia elektryczna
- instalacja elektryczna bez osprzętu (zgodnie z projektem) i białego montażu
- zasilania 3 fazowe dla płyty grzewczej w kuchni
- trzyprzewodowa, miedziana z osprzętem
- wypusty oświetleniowe zakończone kostką we wszystkich pomieszczeniach - wg projektu
- instalacja trójfazowa do kuchni elektrycznych
- indywidualne liczniki
- budynek będzie wyposażony w system odprowadzania wód opadowych z dachu poprzez rynny i rury spustowe

## Kuchnia

- **instalacja wodna** – piony z rur z tworzyw sztucznych, indywidualne wodomierze zimnej i ciepłej wody dostępne do odczytu
- **wypust 3-fazowy** dla kuchni elektrycznej trójfazowej zakończony puszką z kostką zaciskową
- gniazda do ogólnego użytku
- **wypust oświetleniowy** zakończony kostką
- **podejścia do zamontowania urządzeń** (zlewozmywak z baterią sztorcową, lodówka, zmywarka, okap kuchenny), bez urządzeń i armatury czerpalnej



## Teren zagospodarowanie

- **Zieleń / Mała architektura:** części niezagospodarowane obsiane będą trawą
- **Dojazd do budynku:** zostanie w całości wygrodzony
- **Miejsce postojowe:** dwa miejsca postojowe przed domem oraz dojście do budynku zostaną wyłożone kostką betonową
- **Dojście:** podest przed wejściem do budynku zostanie wyłożony kostką betonową



### Ogrodzenie:

- grodzenie zewnętrzne – ogrodzenie stalowe (ogrodzenie z przęsłami systemowymi)
- pomiędzy segmentami – ogrodzenie stalowe systemowe



**Adres inwestycji:**  
**Nowa Wola** ul. Przepiórki

  
**OSIEDLE WESTA**



## Przydatne miejsca

**01. Centrum Warszawy** **18.3 km**

(20 min samochodem)

plac Powstańców Warszawy 2

**02. Przedszkole** **3.1 km**

(8 min samochodem)

ul. Kwiatowa

**03. Centrum Handlowe** **4.6 km**

(12 min samochodem)

Auchan Piaseczno

 **MK Residential**

**MK Residential Sp. z o.o.**

ul. Gościnną 7/16,  
05-082 Blizne Łaszczyńskiego

NIP 525 284 31 43

[biuro@2mk.pl](mailto:biuro@2mk.pl)

**+48 798 315 121**